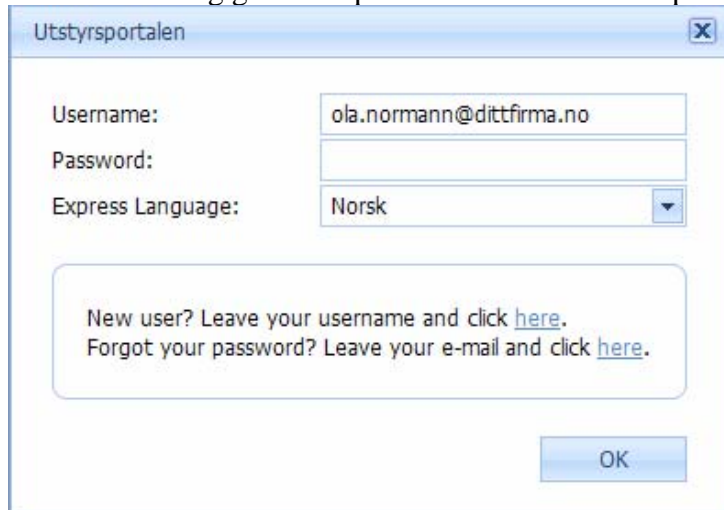


Kom i gang med Utstyrsportalen Express!

- For kunden.

1. Skriv inn din e-post adresse (Brukernavn) og klikk på "Ny bruker". Dersom du ved senere anledning glemmer passordet ditt klikker du på "glemt passord".



The screenshot shows a web browser window titled "Utstyrsportalen". It contains a login form with the following fields:

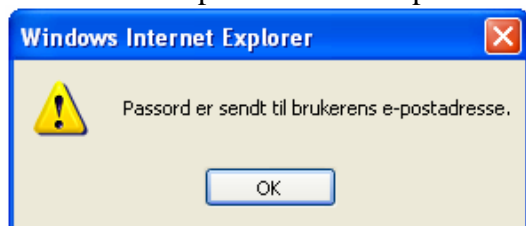
- Username:
- Password:
- Express Language: (dropdown menu)

Below the form, there is a text box with the following text:

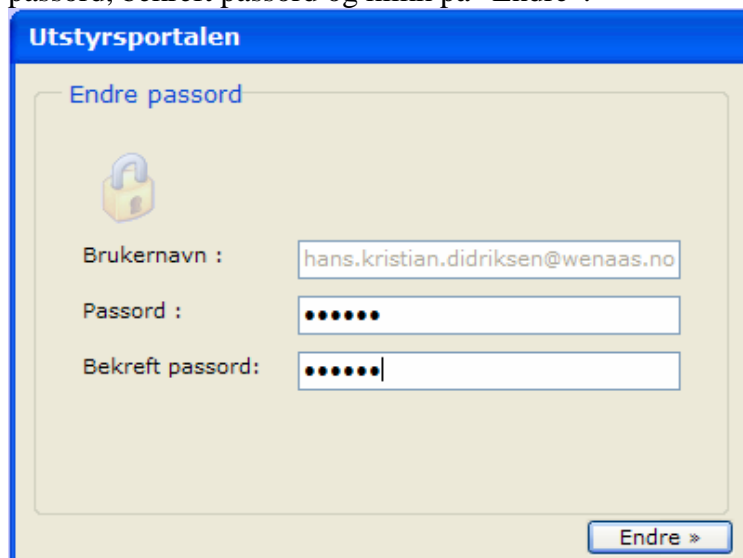
New user? Leave your username and click [here](#).
Forgot your password? Leave your e-mail and click [here](#).

An "OK" button is located at the bottom right of the form.

2. Du får tilsendt passord til din e-post.



3. Passordet du fikk tilsendt er et engangspassord og skal endres første gang. Etter å ha logget på første gang (med tilsendt passord) kommer du til denne dialogboksen. Skriv inn passord, bekreft passord og klikk på "Endre".

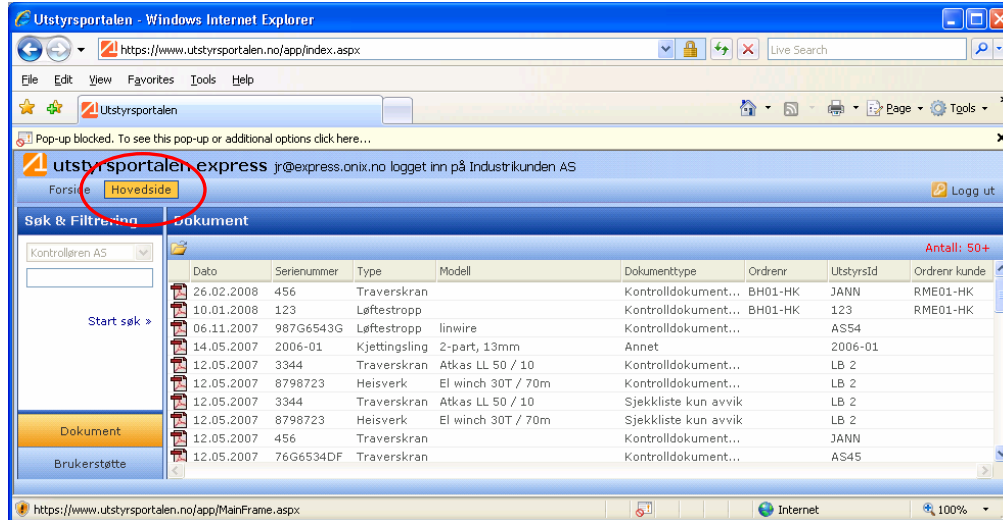


The screenshot shows a web browser window titled "Utstyrsportalen" with a sub-header "Endre passord". It contains a password change form with the following fields:

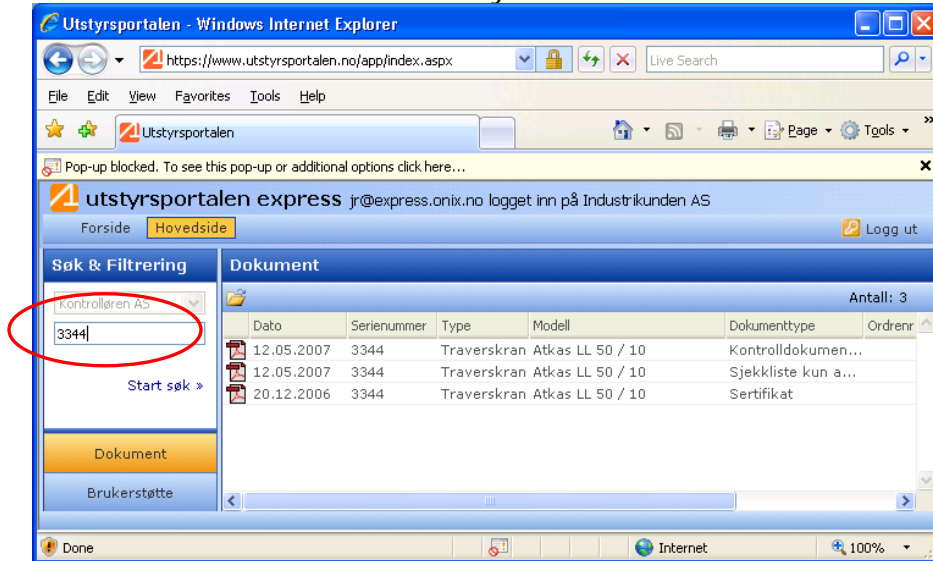
- Brukernavn :
- Passord :
- Bekreft passord:

An "Endre »" button is located at the bottom right of the form.

4. Du er nå inne på Express – forside. Trykk på "Hovedside" og du ser alle dokumentene dine fra din leverandør.:



5. For å lettere finne frem i listen med dokumenter kan du bruke søkefeltet for å filtrere frem det du leter etter. For eksempel kan du skrive inn **serienummer, ordrenr, utstyrs id osv.** I eksempelet er det tastet inn serienummer. Alle dokumenter knyttet til dette serienummeret vises.



6. For å åpne dokumentet dobbelklikker du på raden eller klikker en gang og trykker på "mappen" øverst til venstre i bildet.
7. Dersom det oppstår problemer med bruken av Express kan du kontakte Onix support på e-post: support@onix.no telefon: 51 63 93 63. Mer info om brukerstøtte finner du under knappen "Brukerstøtte".